

**STONEREEF**

**FR**

**EN**

# MOUSTIQUAIRE

MODE D'EMPLOI / MANUAL

STONE REEF GmbH  
Nelkenstr. 15  
85591 Vaterstetten  
Germany  
SR-1352  
[service@stonereef.de](mailto:service@stonereef.de)



- Utilisez la moustiquaire exclusivement pour les fenêtres à l'intérieur.
- Veillez à ce que la moustiquaire soit bien tendue et solidement fixée.
- Ne l'installez pas à proximité de surfaces chaudes et ouvertes (par exemple, cheminée, cuisinière).
- La moustiquaire n'est pas un jouet : gardez enfants et animaux éloignés de l'installation.

- En cas de détérioration, remplacez immédiatement le produit.

- La moustiquaire est adaptée aux cadres de fenêtres et de portes courants.
- Il s'agit d'un produit de protection contre les insectes, et non d'une protection anti-effraction.
- Le matériau et la couleur peuvent légèrement différer des illustrations, mais cela n'affecte en rien le fonctionnement du produit.

EN

English

becomes damaged.

- Use the insect screen only for windows in indoor areas.
- Ensure the screen is tightly stretched and securely attached.
- Do not install near open flames, stoves, or hot surfaces.
- This product is not a toy - keep children and pets away during installation.
- Replace the product immediately if it

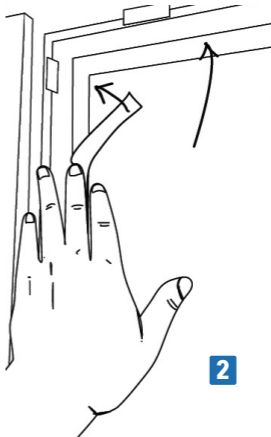
EN

General Information

- The insect screen is suitable for most standard window and door frames.
- It is designed for insect protection only and does not provide burglary or fall protection.
- Material and color may slightly differ from the images shown but do not affect functionality.

FR			Accessoires
▼	Qté.	Article	
A	1	Moustiquaire 130 x 150 cm	
B	1	Outil de découpe	
C	1	Rouleau de bande Velcro	
D	1	Outil de pression	
E	1	Mode d'emploi	

EN			Included Items
▼	Qty.	Item	
A	1	insect screen 130x150cm	
B	1	cutting tool	
C	1	mounting tape	
D	1	applicator tool	
E	1	manual	



**1****Préparation**

- Nettoyez soigneusement la fenêtre et séchez-la. Préparez la moustiquaire et la bande de fixation.

**2****Pose**

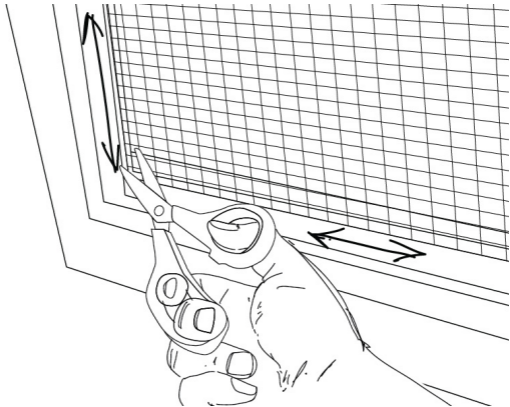
- Appliquez la bande Velcro le long du cadre de la fenêtre, appuyez fermement et découpez-la à la taille souhaitée. Appuyez uniformément la moustiquaire sur la bande Velcro.

**1****Preparation**

- Thoroughly clean and dry the window frame. Prepare the insect screen and fastening tape.

**2****Installation**

- Apply the hook-and-loop tape along the window. Cut the insect screen to the desired size. Press the screen evenly onto the tape, making sure it is stretched tightly.



**3****Vérification**

- 
- Vérifiez que la moustiquaire est bien fixée et qu'il n'y a pas d'espace.
  - Si nécessaire, couper l'excédent à l'aide de ciseaux.

**3****Check**

- 
- Verify that the insect screen is firmly attached and that there are no gaps.
  - Adjust if necessary with scissors.

FR

Merci

Merci d'avoir choisi notre produit. Si vous avez des questions sur nos produits, n'hésitez pas à nous envoyer un message.  
Nous sommes là pour vous :

EN

Thank you

Thank you for choosing our product. If you have any questions about our products, please send us a message.

We are here for you:

**service@stonereef.de**



**Zone de service**  
**Customer Area**

[www.stone-reef.com/service](http://www.stone-reef.com/service)