

STONEREEF

ES

EN

MOSQUITERA

INSTRUCCIONES / MANUAL

STONE REEF GmbH
Nelkenstr. 15
85591 Vaterstetten
Germany
SR-1352
service@stonereef.de



ES Español

- Utiliza la mosquitera exclusivamente en ventanas de interiores.
- Asegúrate de que la mosquitera quede bien tensada y fijada de forma segura.
- No la coloques cerca de superficies calientes o abiertas (por ejemplo, chimeneas o cocinas).
- La mosquitera no es un juguete: mantén a los niños y a las mascotas alejados de la zona de instalación.

- Si el producto presenta daños, cámbielo inmediatamente.

ES

Indicaciones generales

- La mosquitera es apta para marcos de ventanas y puertas habituales.
- Se trata de un producto de protección contra insectos, no de protección antirrobo.
- El material y el color pueden diferir ligeramente de las imágenes, pero la funcionalidad no se ve afectada.

EN

English

- Use the insect screen only for windows in indoor areas.
- Ensure the screen is tightly stretched and securely attached.
- Do not install near open flames, stoves, or hot surfaces.
- This product is not a toy - keep children and pets away during installation.
- Replace the product immediately if it

becomes damaged.

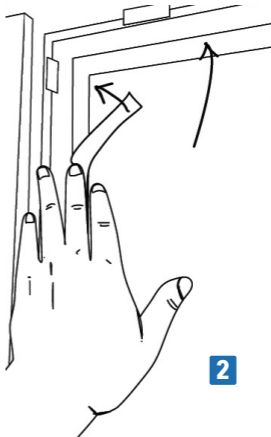
EN

General Information

- The insect screen is suitable for most standard window and door frames.
- It is designed for insect protection only and does not provide burglary or fall protection.
- Material and color may slightly differ from the images shown but do not affect functionality.

ES			Accesorios
▼	Pcs.	Artículo	
A	1	Mosquitera 130 x 150 cm	
B	1	Herramienta de corte	
C	1	Rollo de cinta de velcro	
D	1	Herramienta de presión	
E	1	Manual de instrucciones	

EN			Included Items
▼	Qty.	Item	
A	1	insect screen 130x150cm	
B	1	cutting tool	
C	1	mounting tape	
D	1	applicator tool	
E	1	manual	



1

Preparación

- Limpia y seca bien la ventana. Ten a mano la mosquitera y la cinta de fijación.

2

Colocación

- Coloca la cinta de velcro a lo largo del marco de la ventana, presiona firmemente y recorta al tamaño deseado. Presiona la mosquitera de manera uniforme sobre la cinta de velcro.

1

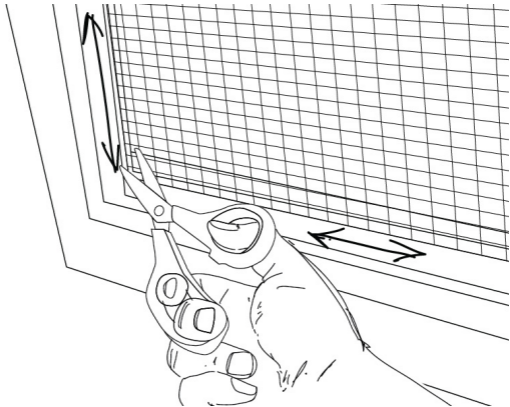
Preparation

- Thoroughly clean and dry the window frame. Prepare the insect screen and fastening tape.

2

Installation

- Apply the hook-and-loop tape along the window. Cut the insect screen to the desired size. Press the screen evenly onto the tape, making sure it is stretched tightly.



3

Comprobación

- Comprueba que la mosquitera quede bien fijada y que no queden huecos.
- Si es necesario, recorta el sobrante con unas tijeras

3

Check

- Verify that the insect screen is firmly attached and that there are no gaps.
- Adjust if necessary with scissors.

ES

Gracias

Muchas gracias por elegir nuestro producto. Si tienes alguna pregunta sobre nuestros productos, no dudes en enviarnos un mensaje.

Estamos a tu disposición:

EN

Thank you

Thank you for choosing our product. If you have any questions about our products, please send us a message.

We are here for you:

service@stonereef.de



Área de servicio
Customer Area

www.stone-reef.com/service