

**STONEREEF**

**IT**

**EN**

# ZANZARIERA

ISTRUZIONI / MANUAL

STONE REEF GmbH  
Nelkenstr. 15  
85591 Vaterstetten  
Germany  
SR-1352  
[service@stonereef.de](mailto:service@stonereef.de)



IT

Italiano

- Utilizzare la zanzariera esclusivamente per finestre interne.
- Assicurarsi che la zanzariera sia ben tesa e fissata in modo sicuro.
- Non installarla in prossimità di superfici calde e aperte (ad es. caminetti, fornelli).
- La zanzariera non è un giocattolo: tenere bambini e animali domestici lontani dall'area di installazione.

- In caso di danneggiamento, sostituire immediatamente il prodotto.

IT

Indicazioni generali

- La zanzariera è adatta ai comuni telai di finestre e porte.
- Si tratta di un prodotto per la protezione dagli insetti, non di una protezione antieffrazione.
- Il materiale e il colore possono differire leggermente dalle immagini, ma la funzionalità rimane inalterata.

EN

English

becomes damaged.

- Use the insect screen only for windows in indoor areas.
- Ensure the screen is tightly stretched and securely attached.
- Do not install near open flames, stoves, or hot surfaces.
- This product is not a toy - keep children and pets away during installation.
- Replace the product immediately if it

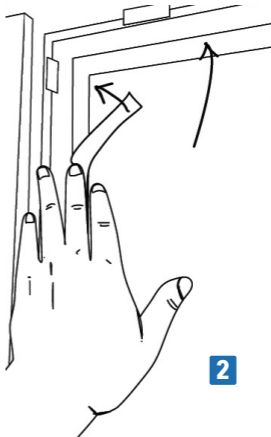
EN

General Information

- The insect screen is suitable for most standard window and door frames.
- It is designed for insect protection only and does not provide burglary or fall protection.
- Material and color may slightly differ from the images shown but do not affect functionality.

IT Accessori		
▼	Pz.	Articolo
A	1	Zanzariera 130x150 cm
B	1	Utensile da taglio
C	1	Rotolo di nastro in velcro
D	1	Utensile di pressione
E	1	Istruzioni per l'uso

EN Included Items		
▼	Qty.	Item
A	1	insect screen 130x150cm
B	1	cutting tool
C	1	mounting tape
D	1	applicator tool
E	1	manual



## 1

## Preparazione

---

- Pulire accuratamente la finestra e asciugarla. Tenere a portata di mano la zanzariera e il nastro di fissaggio.

## 2

## Montaggio

---

- Applicare il nastro in velcro lungo il telaio della finestra, premere con forza e tagliare alla misura desiderata. Premere la zanzariera in modo uniforme sul nastro in velcro.

## 1

## Preparation

---

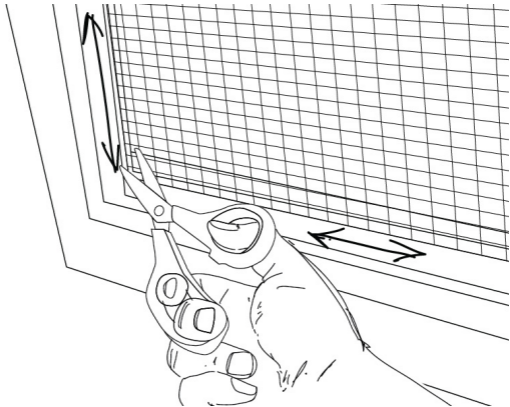
- Thoroughly clean and dry the window frame. Prepare the insect screen and fastening tape.

## 2

## Installation

---

- Apply the hook-and-loop tape along the window. Cut the insect screen to the desired size. Press the screen evenly onto the tape, making sure it is stretched tightly.



**3****Controllo**

- 
- Verificare che la zanzariera sia ben fissata e che non rimangano spazi vuoti.
  - Se necessario, tagliare la parte in eccesso con delle forbici.

**3****Check**

- 
- Verify that the insect screen is firmly attached and that there are no gaps.
  - Adjust if necessary with scissors.

IT

Grazie

Grazie mille per aver scelto il nostro prodotto. Se hai domande sui nostri prodotti, non esitare a scriverci un messaggio

Siamo a tua disposizione:

EN

Thank you

Thank you for choosing our product. If you have any questions about our products, please send us a message.

We are here for you:

**service@stonereef.de**



**Area di servizio**  
**Customer Area**

[www.stone-reef.com/service](http://www.stone-reef.com/service)